

PSYCHOMOT' : "C'EST QUOI L'IDÉE ?"

LA PSYCHOMOTRICITÉ MET EN AVANT LA LIAISON DU CORPS ET DE LA PSYCHÉ :

QUAND ÇA VA MAL DANS NOS CORPS,
ÇA PEUT ÊTRE PARCE QUE
ÇA VA MAL DANS NOS TÊTES.

OUI, EFFECTIVEMENT ÇA VA
PAS FORT À LA MAISON.
COMMENT T'AS SU ?



ET MÊME SI ON S'ACCORDE À DIRE QUE L'ÉTAT PARFAIT,
C'EST "UN ESPRIT SAIN DANS UN CORPS SAIN", NOUS SOMMES
HABITUÉS À SOIGNER INDÉPENDAMMENT CORPS ET ESPRIT.

VOILÀ, TU IRAS
RAPIDEMENT MIEUX !

CORPS

ESPRIT



MAIS?
ET MOI ?!

LA PSYCHOMOT' CONSIDÈRE L'ÊTRE HUMAIN DANS UNE APPROCHE GLOBALE.

ALLEZ SUIVEZ-MOI
TOUS LES DEUX,
ON VA VOIR
ÇA ENSEMBLE.



POUR CONSTRUIRE SON TRAVAIL, LE PSYCHOMOTRICIEN S'APPUIE SUR DIFFÉRENTS ITEMS DONT :

LE TONUS

IL EST EN LIEN PERMANENT AVEC LA RESPIRATION ET LES ÉMOTIONS



TRÈS TONIQUE

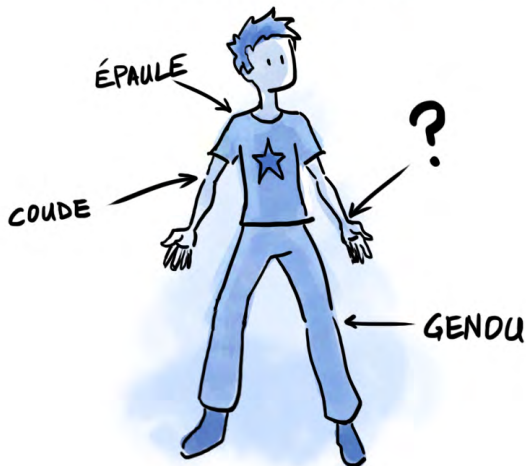


MOINS TONIQUE



FLAQUE D'EAU

SCHÉMA CORPOREL (REPRÉSENTATION)



&

IMAGE DU CORPS (LIÉE AUX AFFECTS ET À L'INVESTISSEMENT CORPOREL)



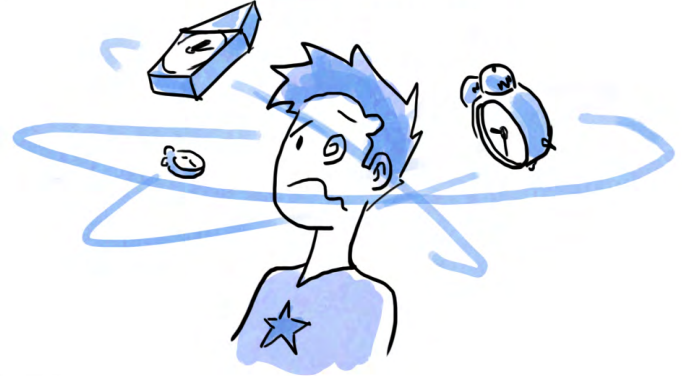
MOTRICITÉ GLOBALE (ÉQUILIBRE, COORDINATION)

&

MOTRICITÉ FINE (DONT GRAPHISME, LATÉRALITÉ)



ORGANISATION, REPRÉSENTATION ET ORIENTATION DANS L'ESPACE & LE TEMPS

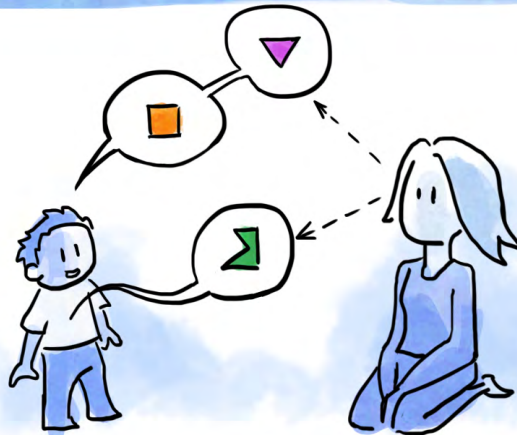


IL EN EXISTE ENCORE D'AUTRES, QUI NOUS PERMETTENT D'AFFINER NOTRE OBSERVATION.

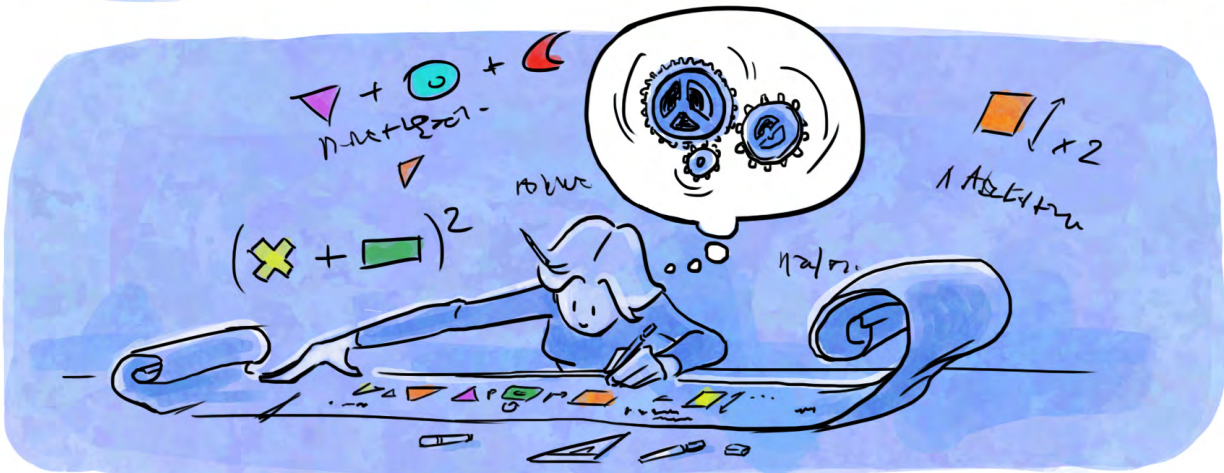
TOUS CES ITEMS SONT INTIMEMENT LIÉS POUR DONNER UNE IMAGE GLOBALE DE LA PERSONNE.



GÉNÉRALEMENT, LORSQU'IL RENCONTRE UN PATIENT, LE PSYCHOMOT' RÉALISE UN "BILAN".



C'EST CETTE LECTURE CORPORELLE QUI LUI PERMET DE METTRE EN PLACE UN PROJET THÉRAPEUTIQUE AVEC DES OBJECTIFS DE TRAVAIL.



ET ENSUITE, COMMENT TU T'Y PRENDS? TU AS UNE CAISSE À OUTILS?

TU CROIS PAS
SI BIEN DIRE...



Pueblo.

(À SUIVRE ...)

BD
PSYCHOMOT'
N°3